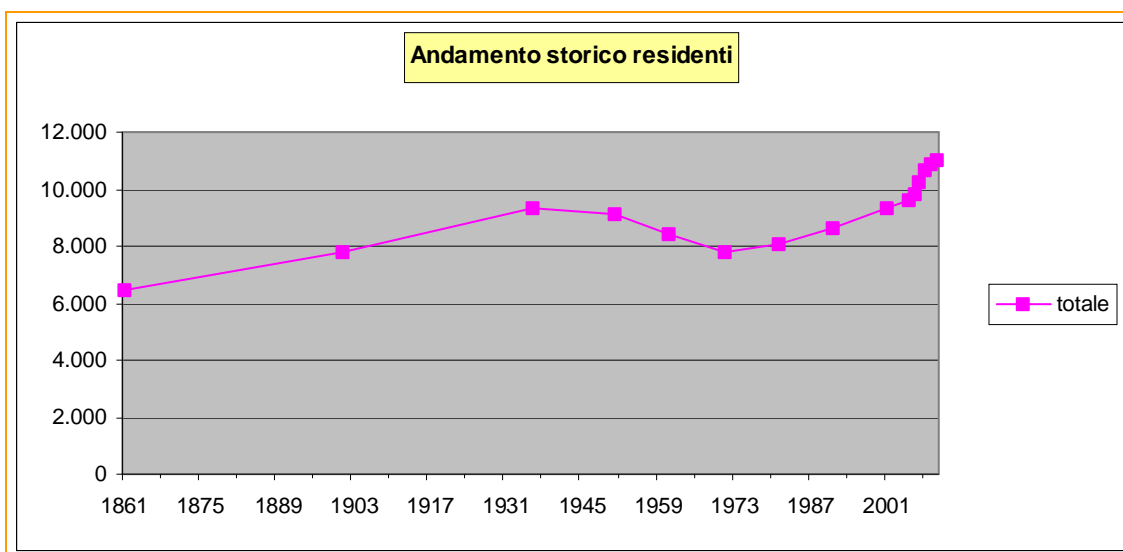




Comune di Bertinoro – Dati demografici al 31.12.2010

Popolazione residente al 31 dicembre

anno	maschi	femmine	totale	numero famiglie	componenti medi
1861			6.467		
1901			7.786		
1936			9.341		
1951	4.571	4.542	9.113		
1961	4.268	4.140	8.408	2.123	3,96
1971	3.934	3.861	7.795	2.234	3,49
1981	4.016	4.054	8.070	2.700	2,99
1991	4.271	4.343	8.614	3.141	2,74
2001	4.655	4.702	9.357	3.680	2,54
2005	4.805	4.834	9.639	3.884	2,48
2006	4.890	4.940	9.830	3.944	2,49
2007	5.113	5.154	10.267	4.161	2,47
2008	5.324	5.327	10.651	4.330	2,46
2009	5.400	5.501	10.901	4.516	2,41
2010	5.475	5.554	11.029	4.605	2,39

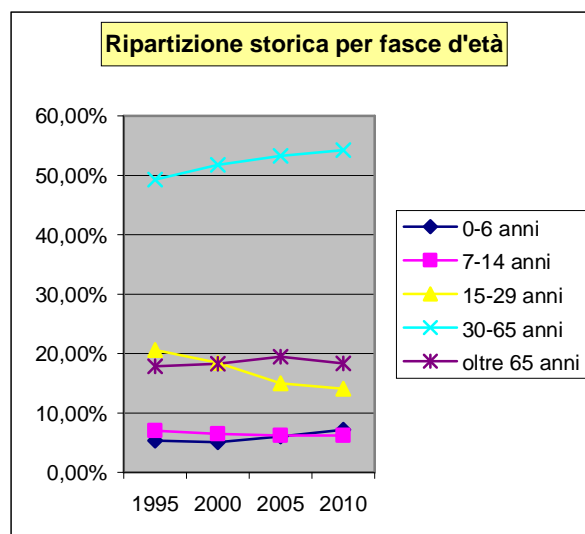
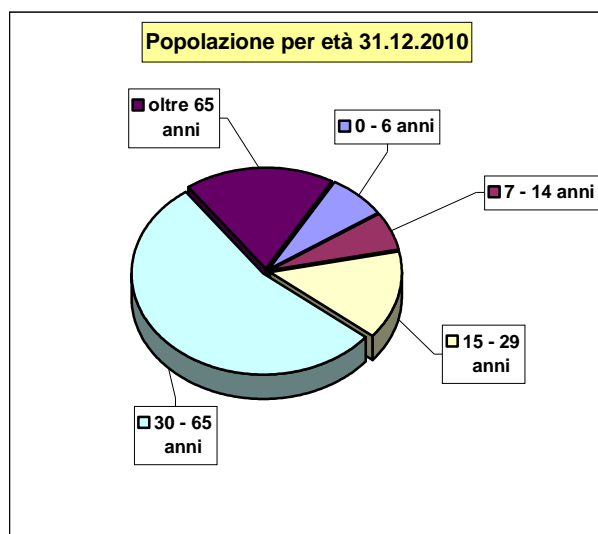


Movimento demografico nell'anno 2010

	Maschi	Femmine	Totale
Nati:	73	59	132
Morti:	46	51	97
Saldo naturale:	27	8	35
Iscritti:	253	255	508
Cancellati:	205	210	415
Saldo migratorio:	48	45	93
Famiglie:			4.605
Convivenze:			6
Matrimoni...			90
...di cui con rito civile			36

Popolazione suddivisa per fasce d'età al 31.12.2010

<i>Fascia</i>	<i>Maschi</i>	<i>Femmine</i>	<i>Totale</i>	<i>%</i>
0 - 6 anni	397	392	789	7,15%
7 - 14 anni	365	321	686	6,22%
15 - 29 anni	789	761	1.550	14,05%
30 - 65 anni	3.052	2.931	5.983	54,25%
oltre 65 anni	872	1.149	2.021	18,32%
	5.475	5.554	11.029	



Cittadini U. E. e stranieri residenti al 31.12.2010				
		maschi	femmine	totale
Albania		51	49	100
Algeria		4	4	8
Bangladesh		5	3	8
Brasile		0	5	5
Bulgaria		26	24	50
Burkina Faso		32	16	47
Rep. Pop. Cinese		18	15	33
Francia		2	4	6
Germania		0	6	6
India		13	7	20
Macedonia		10	5	15
Marocco		76	64	140
Moldavia		4	13	17
Nigeria		3	4	7
Paesi Bassi		3	2	5
Polonia		6	40	46
Regno Unito		2	3	5
Romania		58	103	161
Russia		0	6	6
Senegal		10	6	16
Rep. Slovacca		4	2	6
Thailandia		2	8	10
Togo		3	3	6
Tunisia		27	20	47
Ucraina		9	23	32
Cuba, Ungheria: 4 ciascuna				8
Azerbaigian, Costa d'Avorio, Filippine, Spagna: 3 ciascuna				12

Bielorussia, Etiopia, Ghana, Lettonia, Perù, Rep. Ceca: 2 ciascuna			12
Austria, Benin, Bosnia ed Erzegovina, Croazia, Rep. Dominicana, Finlandia, Iraq, Irlanda, Lussemburgo, Portogallo, Repubblica di Serbia, Sri Lanka: 1 ciascuna			12
totale	384	463	847
Incidenza percentuale su popolazione residente	7,01%	8,34%	7,67%
Totale anno 2000	94	76	170
Totale anno 2005	244	208	452

